



Comisión Nacional de Energía Eléctrica

www.cnee.gob.gt

## DEPARTAMENTO DE VIGILANCIA Y MONITOREO DEL MERCADO MAYORISTA

Semana comprendida del 30 de junio al 06 de julio del 2013

GUATEMALA, GUATEMALA

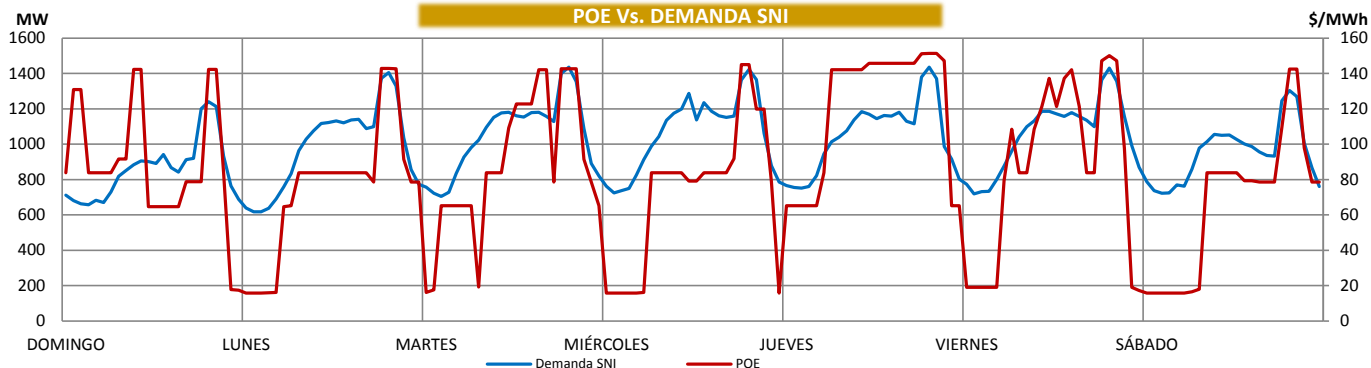
### PRECIO DE OPORTUNIDAD DE LA ENERGÍA (POE) Y DEMANDA DEL SISTEMA NACIONAL INTERCONECTADO (SNI)

	MIN	DÍA	HORA		MAX	DÍA	HORA		PROM	
SPOT	15.77	lunes	1.00	SPOT	151.4	jueves	20.00	SPOT	85.27	▼ -41.72
DEMANDA	617.9	lunes	2.00	DEMANDA	1436.64	martes	19.45	DEMANDA	1001.11	▼ -13.69

COEFICIENTE DE CORRELACIÓN ENTRE EL PRECIO Y LA DEMANDA

0.74

### POE Vs. DEMANDA SNI



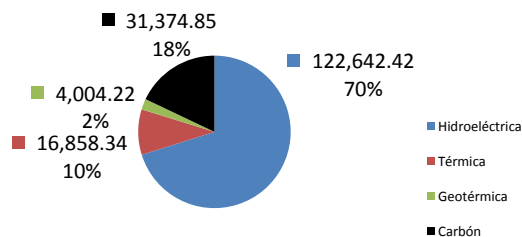
Nota:

### FACTOR DE UTILIZACIÓN

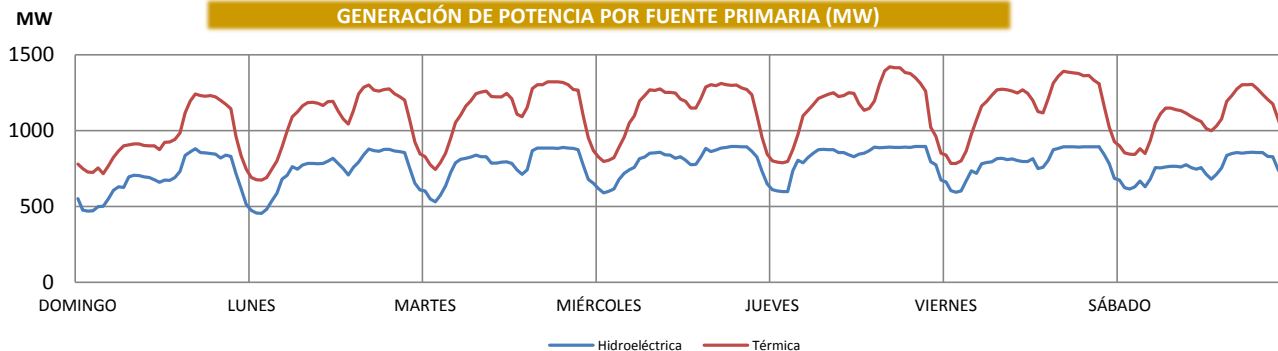
	Hidro	Geo	Termo
Min	68%	66%	15%
Max	85%	67%	22%

La Tabla de arriba representa el porcentaje de utilización respecto a la capacidad instalada para las plantas Hidroeléctricas, Geotérmicas y Térmicas del SNI.

### GENERACIÓN NACIONAL (MWh)

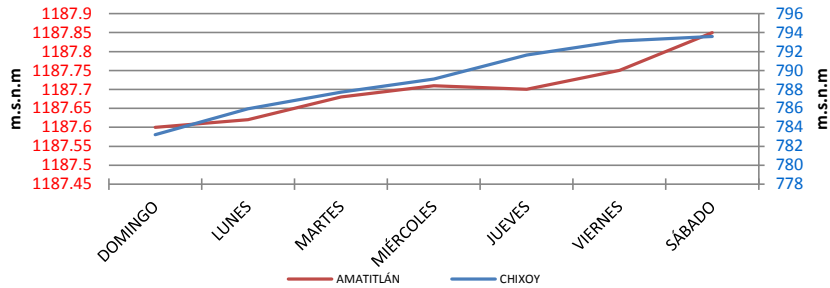


### GENERACIÓN DE POTENCIA POR FUENTE PRIMARIA (MW)





### COTAS CHIXOY - AMATITLÁN



Cota de rebalse de Chixoy: 803 m.s.n.m.

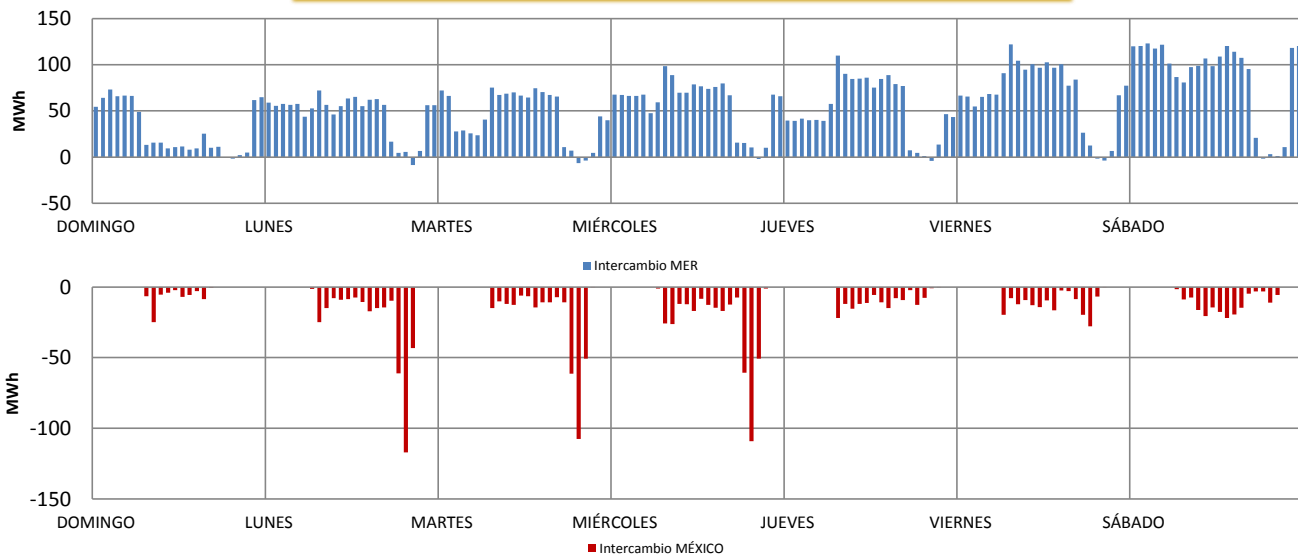
Nota: m.s.n.m metros sobre el nivel del mar

Cota = Nivel del embalse

### COMBUSTIBLES

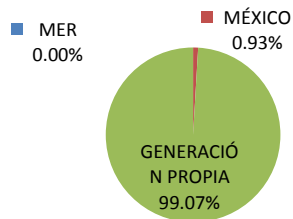
Promedio Semanal			
US Gulf	89.68	▲	1.09
NY Cargo	91.70	▼	-0.32
WTI	99.33	▲	3.97
Cota Actual			
CHIXOY	793.58	▲	10.37
AMATITLÁN	1187.85	▲	0.25

### EXPORTACIÓN E IMPORTACIÓN DE ENERGÍA (MWh)

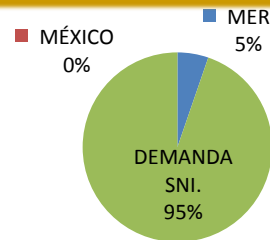


	Neto	Máximo	Día	Hora	Mínimo	Día	Hora
INTERCAMBIO MER (MWh)	9,307.29	123.11	sábado	3	-8.51	lunes	21
INTERCAMBIO MÉXICO (MWh)	-1,642.22	-116.98	lunes	20	0	lunes	1

### GENERACIÓN PROPIA E IMPORTACIONES



### DEMANDA SNI Y EXPORTACIONES



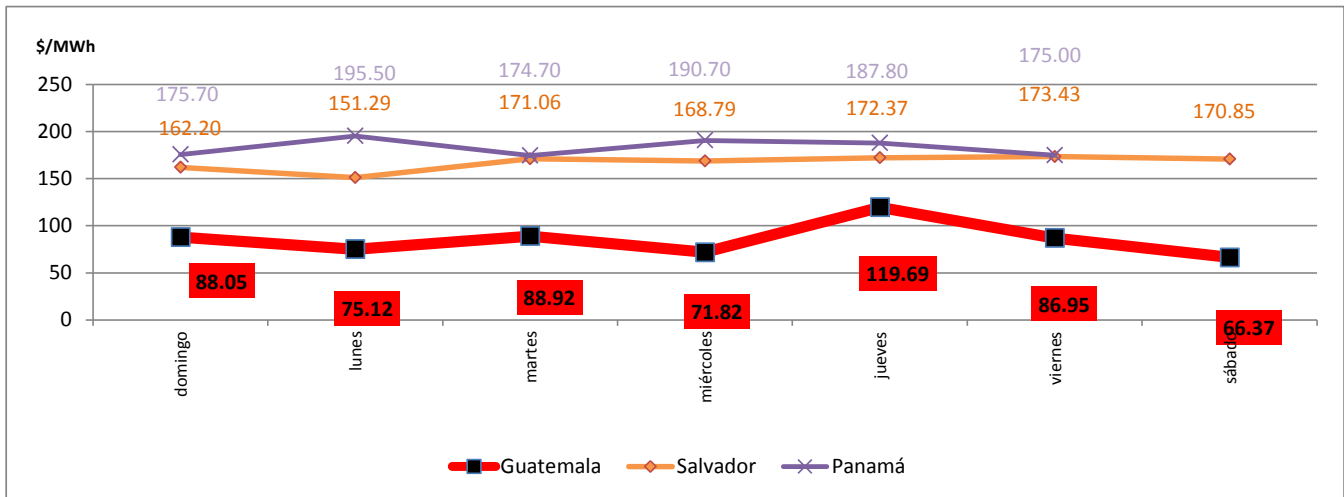
RESUMEN	Precio Spot	Demanda SNI Registrada	Demanda Programada	Intercambio MER	Intercambio México
MAX	151.40 \$/MWh	1,436.64 MW	1,480.28 MW	123.11 MWh	(116.98)MWh
MIN	15.77 \$/MWh	617.90 MW	660.99 MW	(8.51)MWh	0.00 MWh
PROM	85.27 \$/MWh	1,001.11 MW	1,104.05 MW	9,307.29 MWh *	(1,642.22) MWh *

Simbología: ▲ al alza ▼ a la baja

▲ al alza (demanda y cotas) ▼ a la baja (demanda y cotas)

\* Intercambio Neto

### Comparación Precio Spot Promedio Internacional (\$/MWh)



Nota: Para obtener el historial del Monitoreo del Mercado lo pueden encontrar en el siguiente enlace:

<http://www.cnee.gob.gt/xhtml/informacion/monitoreo-mercado.html>

Fuente: Programaciones de Despacho Diario y Posdespachos enviados por el Administrador del Mercado Mayorista (AMM).